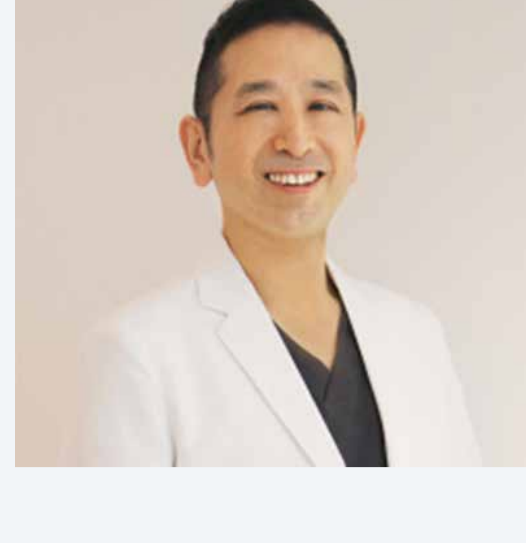


ホテルハーヴェスト  
新型コロナウイルス  
感染症への  
取り組みについて

皆様により安心・快適にお過ごしいただけるようインフェクションドクターである「東京医科歯科大学歯学部 非常勤講師」の松本宏之歯科医師の指導・監修のもと感染予防対策について取り組んでいます。



**松本 宏之**  
東京医科歯科大学歯学部 非常勤講師  
歯学博士 東京医科歯科大学歯髄生物学  
インフェクションコントロールドクター  
文京ガーデン東京歯科 院長

この度の新型コロナウイルス (COVID-19) の感染拡大に際し、政府および関係各所からの発表・指導に基づき、ご利用いただく皆さまに、安心・快適にお過ごしいただける「新しい日常」をご提供するため、これからは衛生管理の強化・感染予防対策に取り組んでまいります。



—— 安心してご利用いただくために ——

ホテルハーヴェストでは、お客様に安心してホテルをご利用いただけるよう、以下の感染予防対策をはじめ、さまざまな取り組みを行っております。



衛生管理強化



1. 入館時に検温とご本人確認を実施いたします。
2. ホテルスタッフがマスクを着用しております。
3. 館内各所 (ロビー・ラウンジ・エレベーター・カート・手すりなど) の不特定多数の方が触れられる箇所を3時間毎に消毒いたします。
4. 客室清掃時に手で触る可能性がある箇所を消毒いたします。(ドアノブ・テーブル・リモコン・スリッパ等)
5. 館内各所にアルコール消毒液等を設置し、施設ご利用時に消毒いただけるようにしています。
6. ホテルをご利用の際は、ご宿泊者へのマスクの着用をお願いしております。

3密「密閉空間」・「密集空間」・「密接空間」を回避するために

館内での3密を回避するため、下記の対策をおこなっております。

チェックイン・  
チェックアウトに  
ついて

1. フロントでお客様へのご対応をする際は、2メートル以上の距離を確保いたします。また、入列制限を行う場合があります。
2. フロントカウンターにアクリルボードを設置し、お客様とスタッフの飛沫感染を予防いたします。
3. チェックアウト時間の混雑を回避するため事前に精算を受け付けております。なお、精算後もお部屋はご利用いただけます。



距離確保の例



アクリルボード設置例



レストラン・  
お部屋での  
お食事について

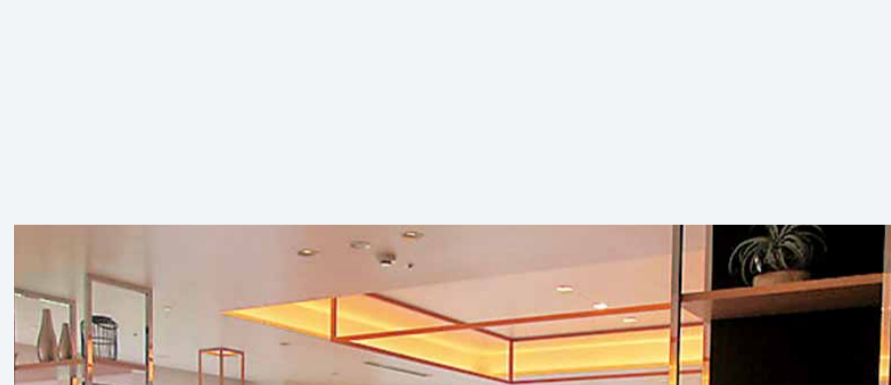
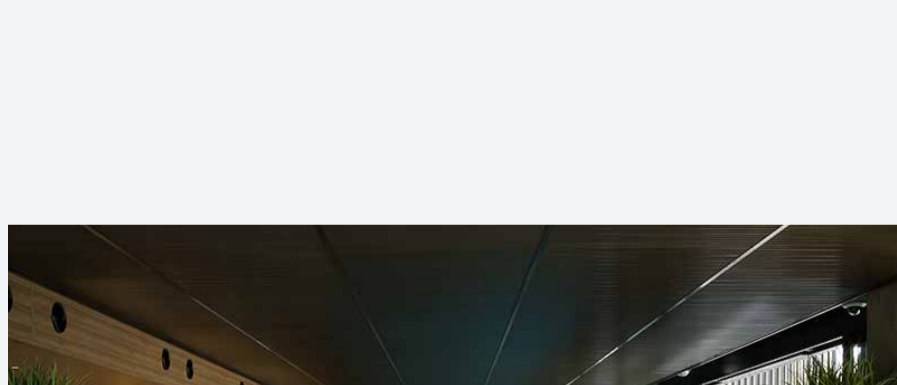
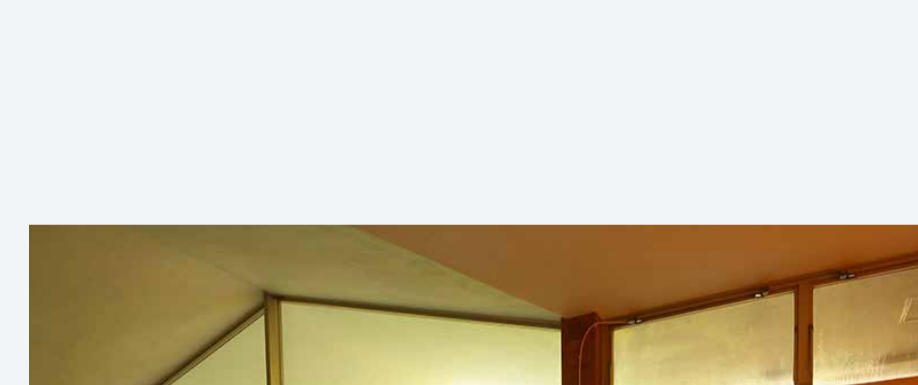
1. レストラン・ラウンジでは、座席間にパーテーションやアクリルボードを設置、または2メートル以上の距離を確保してご案内いたします。
2. テーブル・椅子・メニューブック・卓上にセットする備品類は、ご使用後の消毒を徹底いたします。
3. お部屋でお召し上がりいただけるルームサービスやテイクアウトメニューもご用意しております。(一部施設を除く)
4. レストランをご利用の際は、マスクの着用をお願いしております。また、buffetで料理を取る際には、マスクとあわせ手袋の着用をお願いしております。buffet台のトングはこまめな交換を徹底し、マスク・手袋を着用したスタッフによる料理の取り分けを行う場合があります。
5. 夕食、朝食をご予約制といたします。(一部施設を除く) また、お客様のご利用状況により、入場制限を行う場合があります。
6. 個室を含め密閉を作らないよう、店内のこまめな換気を行います。

大浴場・プールの  
ご利用について

1. 脱衣室内のロッカーをご使用の際は、一定の距離を確保できるよう配慮いたします。
2. 脱衣室を3時間毎に消毒いたします。
3. サウナでは、室内での会話はせず、お客様同士の距離を1メートル以上確保してご利用ください。
4. プールをご利用後は、手洗い・うがいの実施をお願いしております。
5. お客様のご利用状況により、入場制限を行う場合があります。

1. 付帯施設各所にアルコール消毒液等を設置しております。
2. カラオケルームは、ご使用後、室内・マイク・リモコンなどの備品類の消毒と20分以上の換気を徹底いたします。
3. キッズスペース・ゲームコーナーは、3時間毎に消毒を実施しております。ご利用の際は、手指の消毒・マスクの着用をお願いしております。
4. 麻雀はクローズしております。

付帯施設の  
営業について



お客様へのおお願い

- 入館時に検温とご本人確認を実施いたしますのでご協力をお願いいたします。なお、ご宿泊の際には「本人確認書類」をご持参ください。  
※本人確認に必要な書類  
1点で本人確認書類として認められるもの:1枚で氏名及び住所、写真が確認できる書類  
例) マイナンバーカード、運転免許証、パスポート 等  
上記書類をお持ちでない場合、以下の①と②の書類のうち①を2つ、もしくは①と②を1つずつご提示ください。  
①健康保険等被保険者証、介護保険被保険者証、年金手帳、年金証書 等  
②学生証、会社の身分証明書、公の機関が発行した資格証明書 等
- 宿泊中に発熱・風邪などの症状を発症された場合は、ホテルスタッフまでお知らせください。
- 「新しい旅のエチケット」を実施し、3密が発生している場所や施設などの利用は避け、大声を出すような行為はお控えいただけますようお願いいたします。
- 団体旅行 (若者や高齢者など)、大人数の宴会を伴う旅行はお控えいただけますようお願いいたします。
- 下記の症状がある方はホテルのご利用を見合わせていただきますようご協力をお願いいたします。

1. 発熱がある場合
2. 風邪症状がある場合
3. 味覚障害がある場合
4. 倦怠感がある場合

● 付帯施設の営業内容に変更がある場合がございます。ご予約、お出かけの際は、各ホテルホームページの「新着情報」より最新情報をご確認いただけますようお願いいたします。

従業員の感染拡大防止のために

- 全従業員の出勤時の検温実施
- バックヤードの手動扉への消毒液設置
- 全従業員の通用口・トイレ・従業員食堂利用時の消毒の徹底

一日も早く皆さまの笑顔にお会いできることを  
従業員一同心より祈念しております。

※上記情報は、2021年8月20日現在のものです。  
※掲載内容は、随時変更する場合があります。